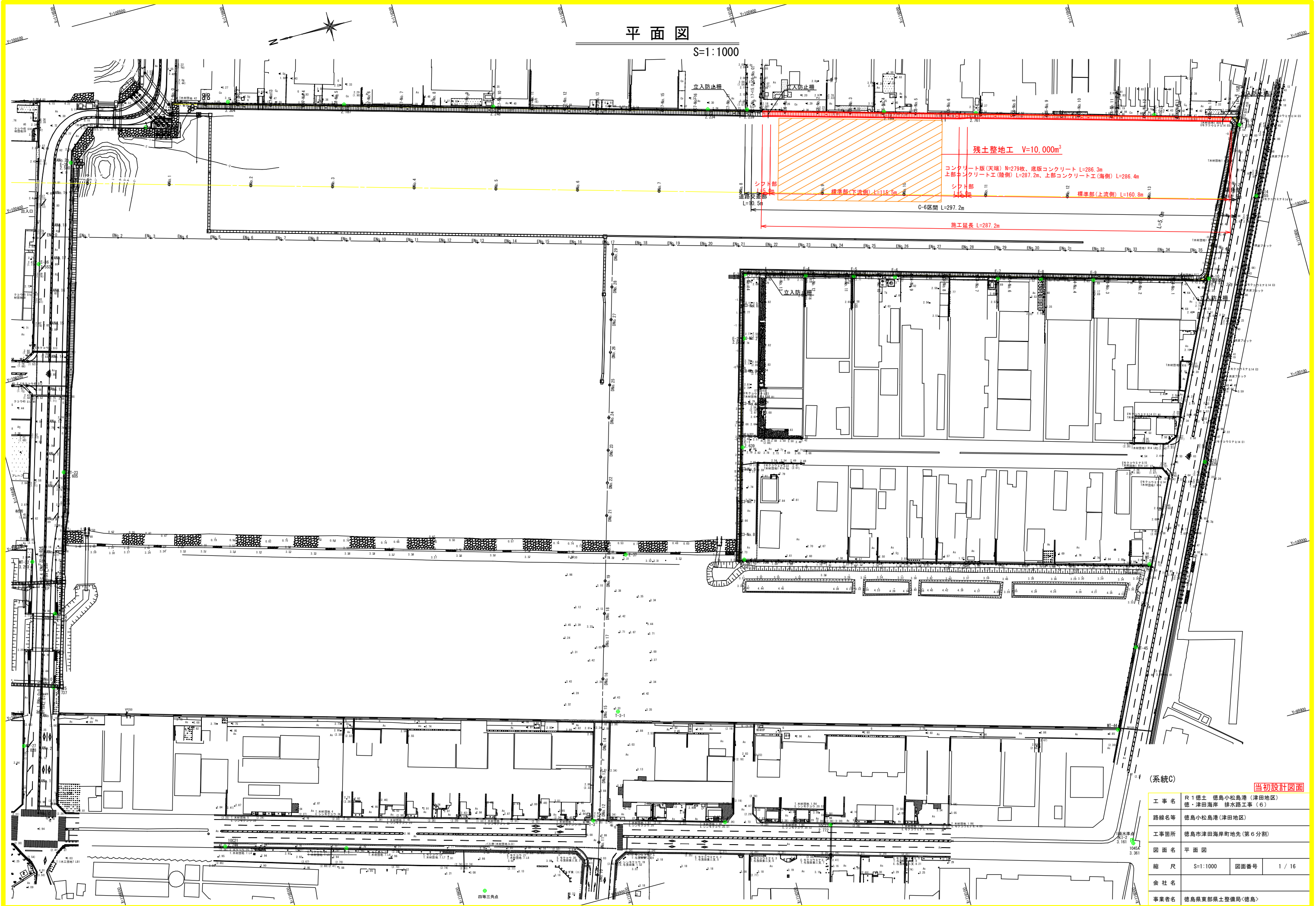


平面図

S=1:1000



(系統C)

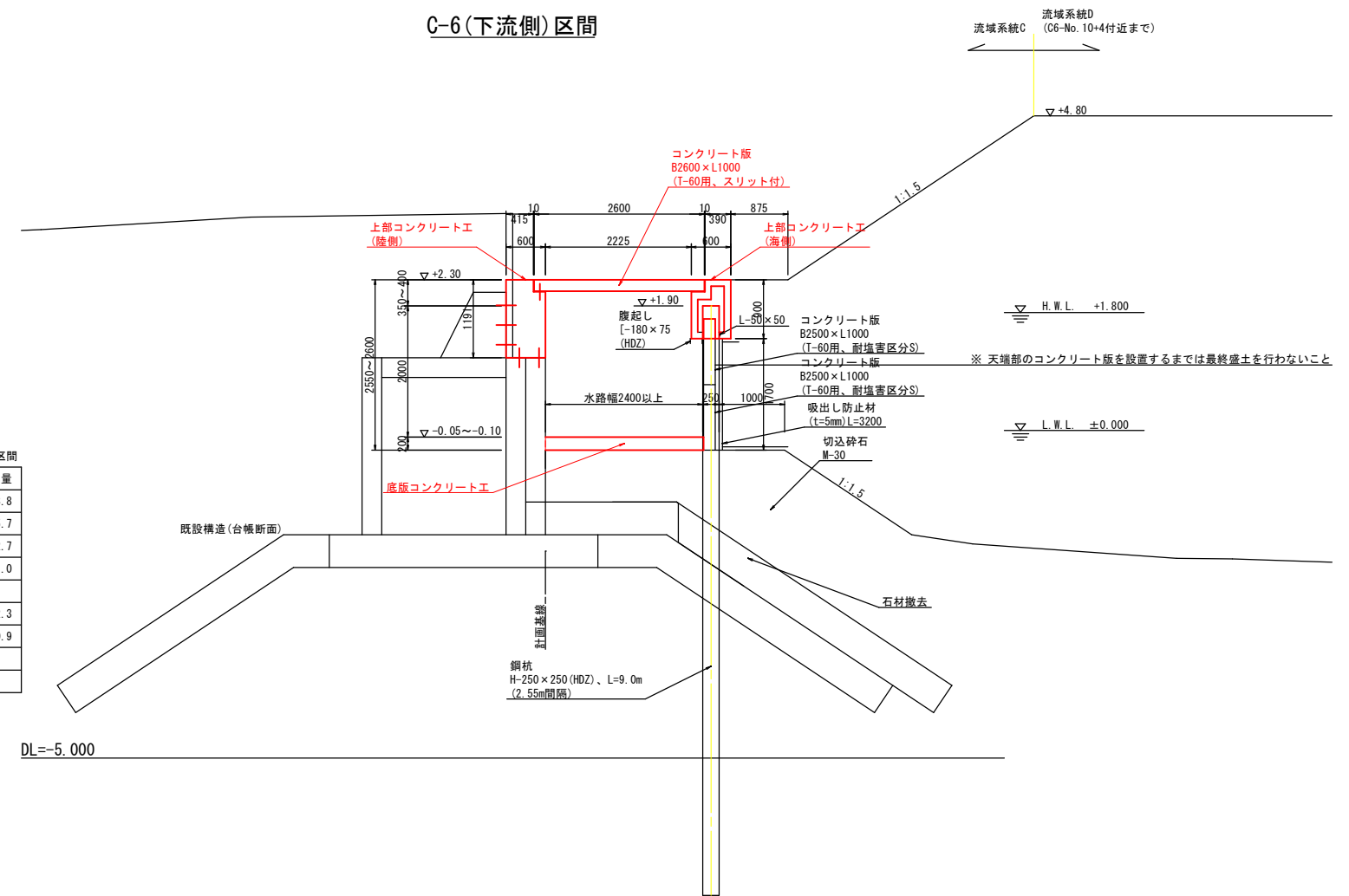
当初設計図面

工事名	R1徳土 徳島小松島港(津田地区)		
路線名等	徳島小松島港(津田地区)		
工事箇所	徳島市津田海岸町地先(第6分割)		
図面名	平面図	図面番号	1 / 16
縮尺	S=1:1000	図面番号	1 / 16
会社名			
事業者名	徳島県東部県土整備局<徳島>		

標準断面図 (1)

S=1:50

C-6(下流側) 区間



土工表		C-6(下流側) 区間	
名称	単位	数量	
床掘	m3	3.8	
切込砕石	m3	5.7	
天端均し	m2	2.7	
天端荒均し	m2	1.0	
法面均し(陸上)	m2	-	
法面均し(水中)	m2	2.3	
石材撤去・切込砕石	m3	0.9	
コンクリート舗装	m2	-	
コンクリート取壊し	m3	-	

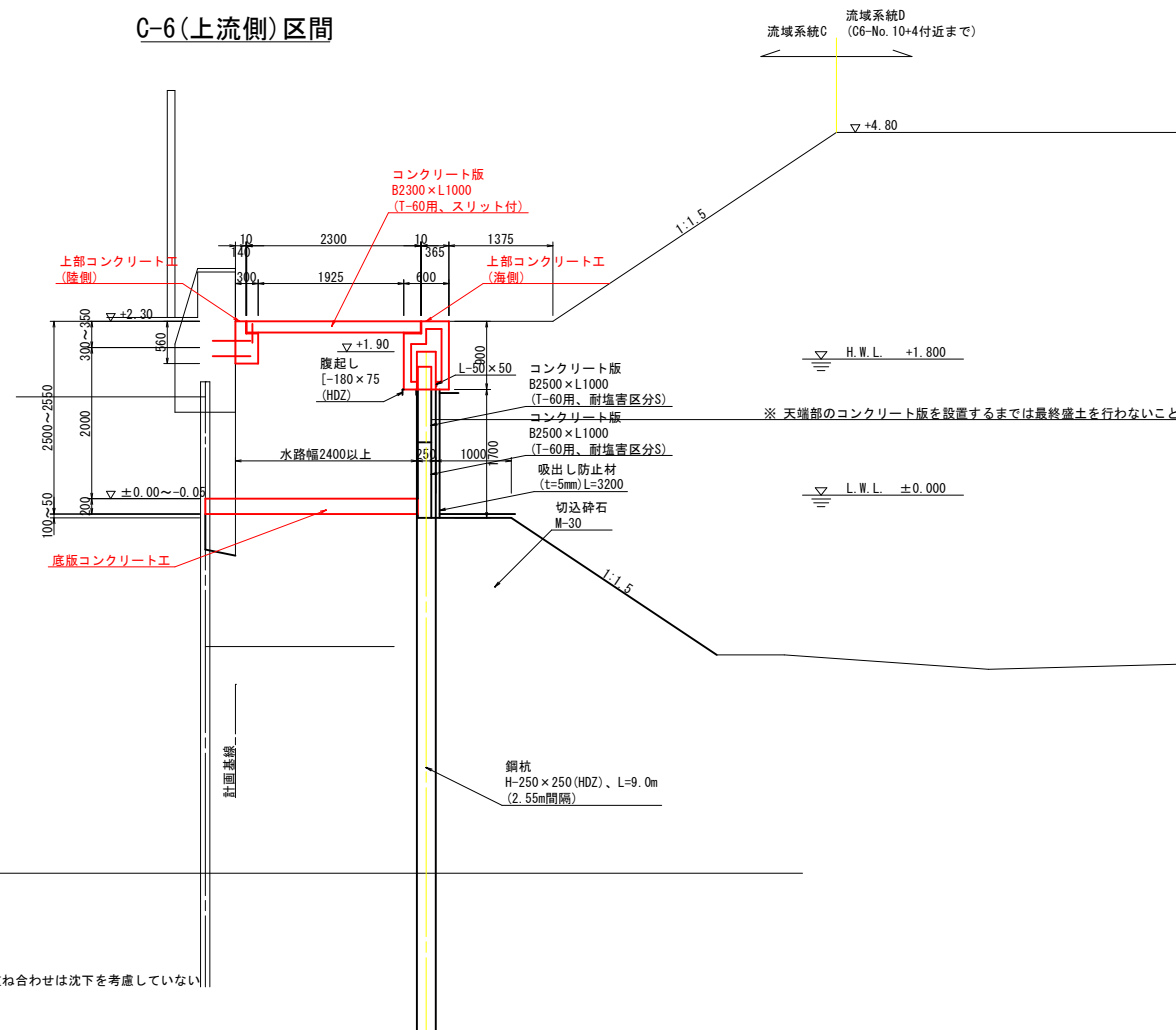
※既設護岸の凹凸がある状況下で必要水路幅を確保するため、計画基線と工事基線の差が生じることが予想される。基線が海側に寄れば天端コンクリート版の支間長に影響するため、必要最小限に抑えることに留意する。

(系統C)		C-6(下流側) 区間		当初設計図面	
工事名	R1徳土 徳島小松島港 (津田地区)				
路線名等	徳・津田海岸 排水路工事 (6)				
工事箇所	徳島市津田海岸町地先 (第6分割)				
図面名	標準断面図 (1)				
縮尺	S=1:50	図面番号	2 / 16		
会社名					
事業者名	徳島県東部県土整備局<徳島>				

標準断面図 (2)

S=1:50

C-6(上流側)区間



土工表 C-6(上流側)区間

名称	単位	数量
床 掘	m3	-
切込碎石	m3	6.0
天端均し	m2	3.1
天端荒均し	m2	1.0
法面均し(陸上)	m2	-
法面均し(水中)	m2	3.3
石材撤去・切込碎石	m3	-
コンクリート舗装	m2	-
コンクリート取壊し	m3	-

DL=-5.000

既設構造(台帳断面)の重ね合わせは沈下を考慮していない

流域系統D
(C6-No.10+4付近まで)

▽+4.80

H.W.L. +1.800

L.W.L. ±0.000

※天端部のコンクリート版を設置するまでは最終盛土を行わないこと

(系統C)
C-6(上流)

当初設計図面

工事名	R1徳島 徳島小松島港(津田地区)		
路線名等	徳島津田海岸 排水路工事(6)		
工事箇所	徳島市津田海岸町地先(第6分割)		
図面名	標準断面図(2)		
縮尺	S=1:50	図面番号	3 / 16
会社名			
事業者名	徳島県東部県土整備局<徳島>		

※既設護岸の凹凸がある状況下で必要水路幅を確保するため、計画基線と工事基線の差が生じることが予想される。基線が海側に寄れば天端コンクリート版の支間長に影響するため、必要最小限に抑えることに留意する。

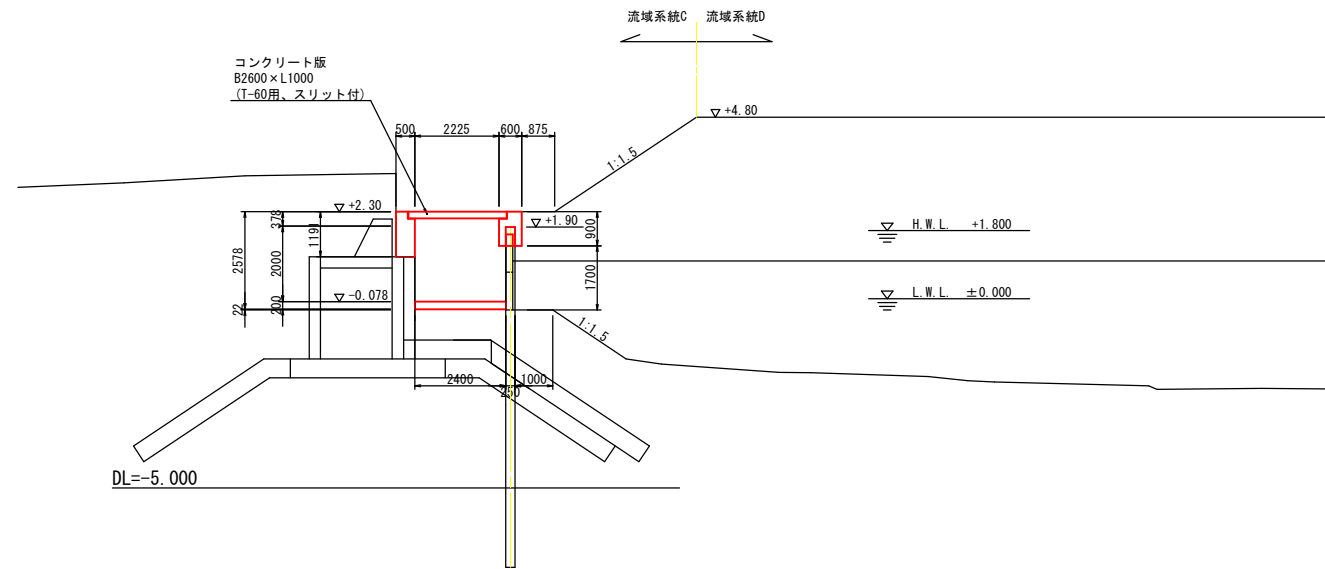
横断図 (1)

S=1:100

C-6区間(その1)

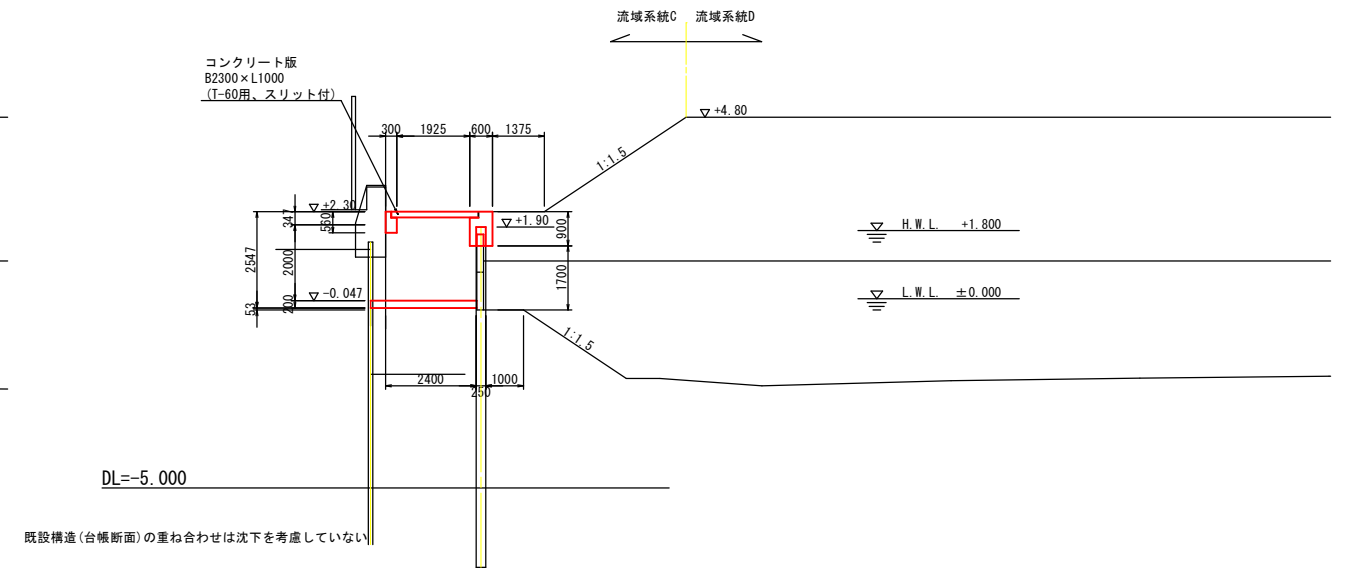
C6-No. 2+3. 624
(埋立NO. 9L)

FH=-0.078



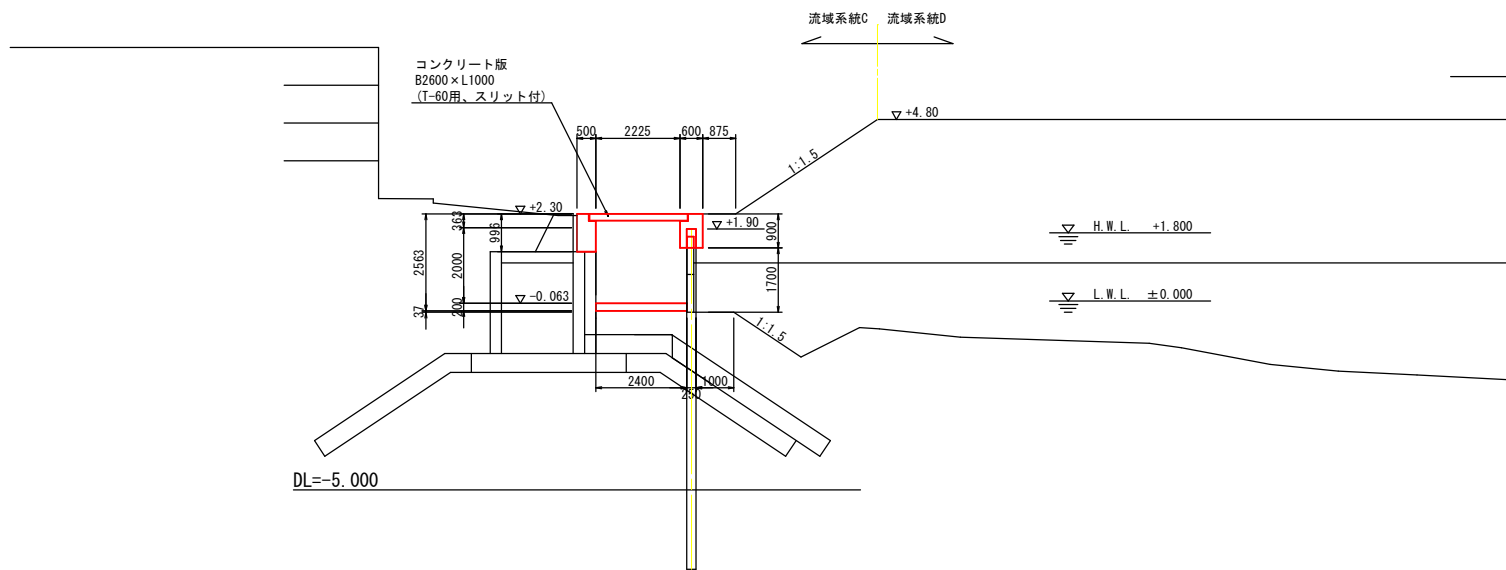
C6-No. 7+3. 624
(埋立NO. 11L)

FH=-0.047



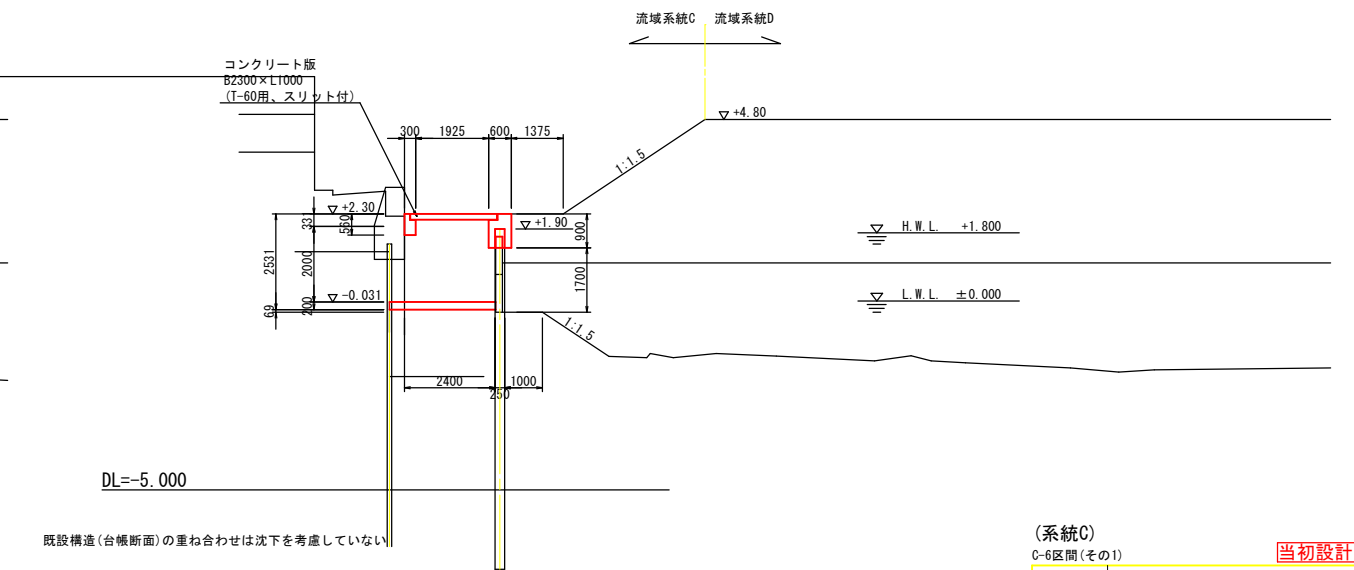
C6-No. 4+13. 624
(埋立NO. 10L)

FH=-0.063



C6-No. 9+13. 624
(埋立NO. 12L)

FH=-0.031



(系統C)

C-6区間(その1)

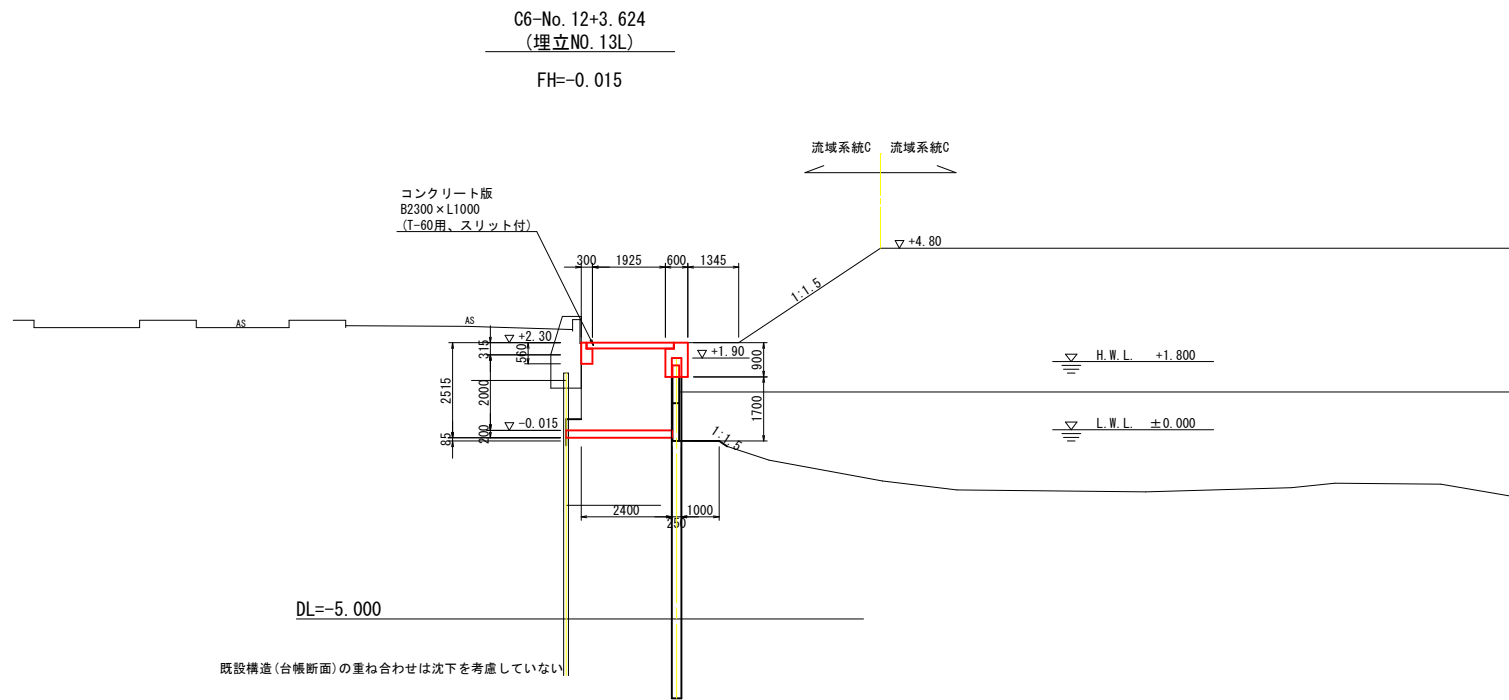
当初設計図面

工事名	R1徳土 徳島小松島港(津田地区)		
路線名等	徳・津田海岸 排水路工事(6)		
工事箇所	徳島市津田海岸町地先(第6分割)		
図面名	横断図(1)		
縮尺	S=1:100	図面番号	4 / 16
会社名			
事業者名	徳島県東部県土整備局<徳島>		

横断図 (2)

S=1:100

C-6区間(その2)



(系統C)

C-6区間(その2)

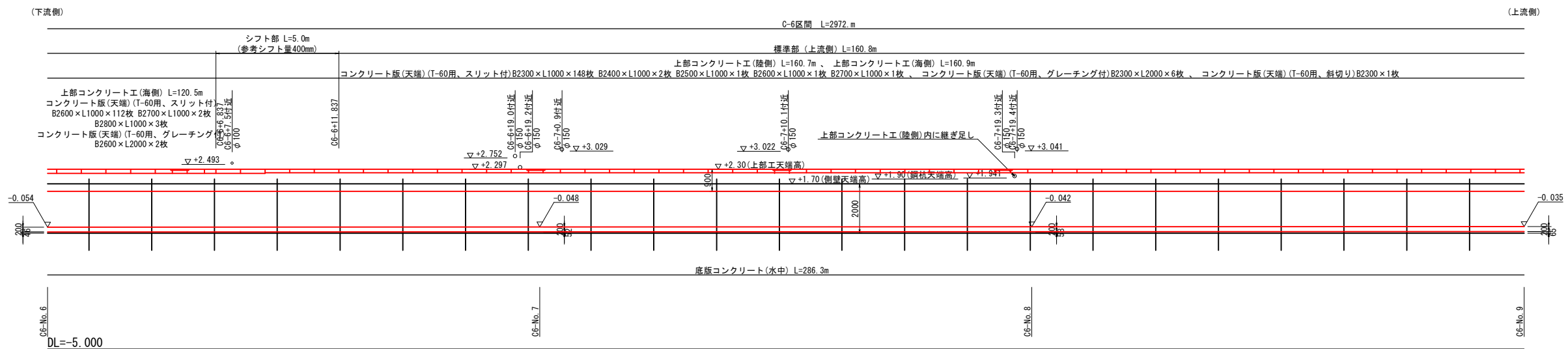
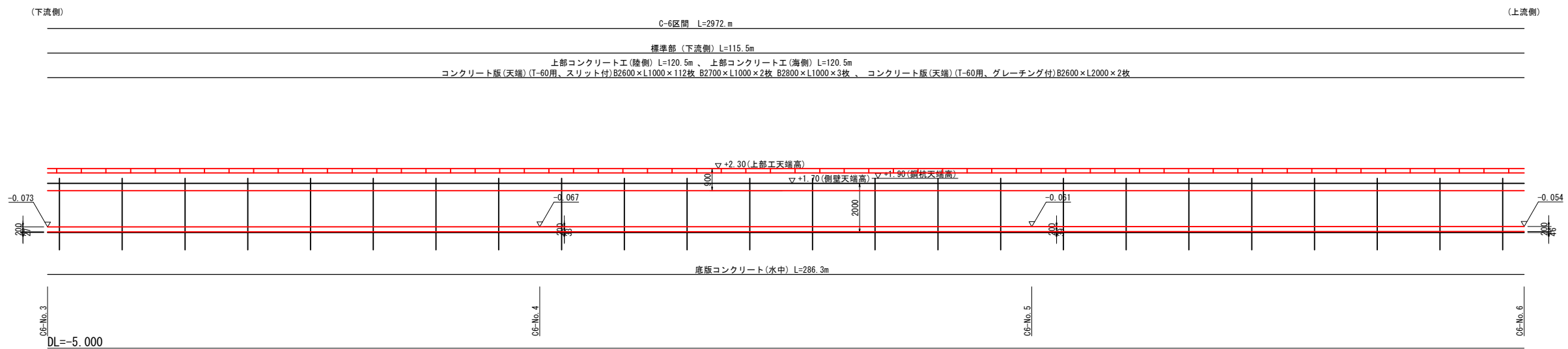
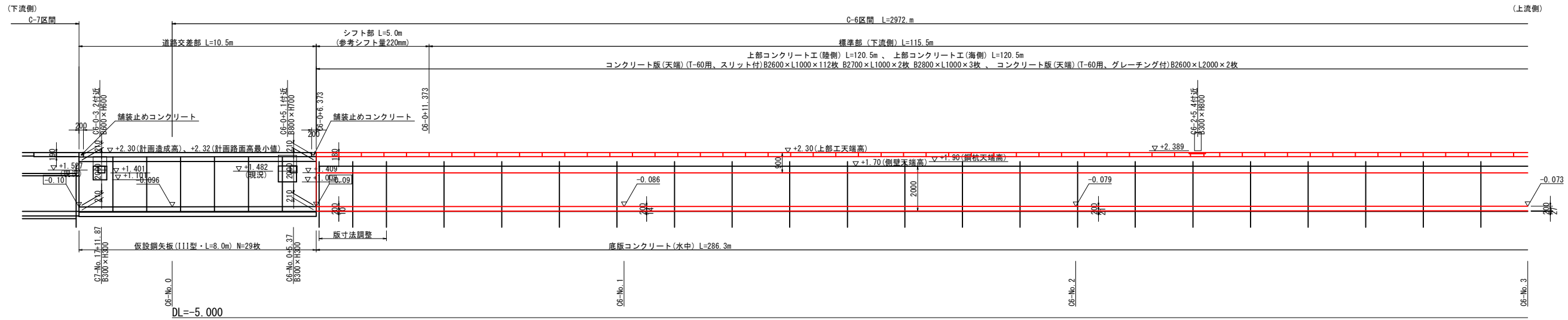
当初設計図面

工事名	R1徳土 徳島小松島港(津田地区) 徳・津田海岸 排水路工事(6)		
路線名等	徳島小松島港(津田地区)		
工事箇所	徳島市津田海岸町地先(第6分割)		
図面名	横断図(2)		
縮尺	S=1:100	図面番号	5 / 16
会社名			
事業者名	徳島県東部県土整備局<徳島>		

展開図 (1)

S=1:100

C-6区間(その1)



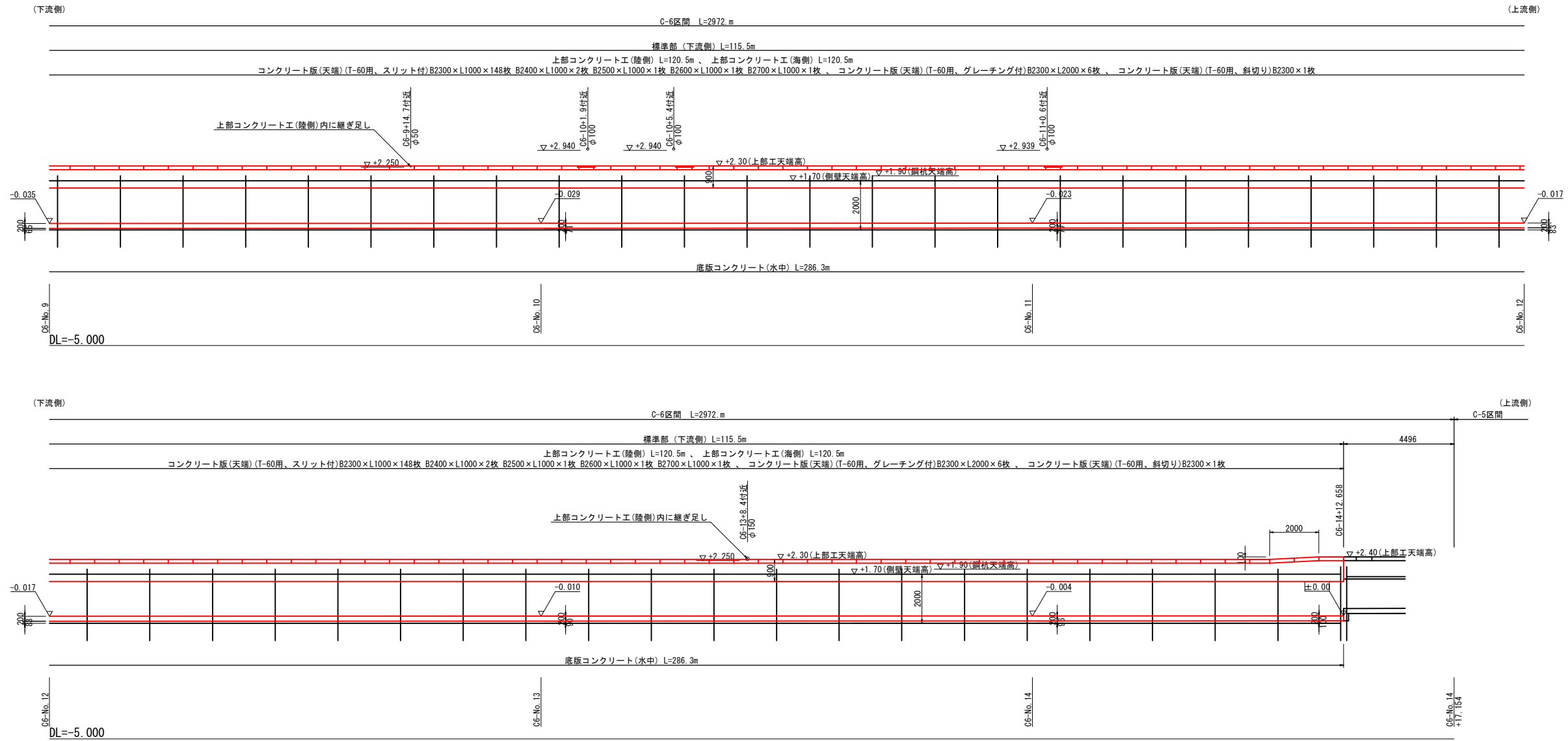
(系統C)
C-6区間(その1) 当初設計図面

工事名	R1徳島 徳島小松島港(津田地区)		
路線名等	徳島小松島港(津田地区)		
工事箇所	徳島市津田海岸町地先(第6分割)		
図面名	展開図(1)		
縮尺	S=1:100	図面番号	6 / 16
会社名			
事業者名	徳島県東部県土整備局<徳島>		

展開図 (2)

S=1:100

C-6区間(その2)



(系統C)

C-6区間(その2)

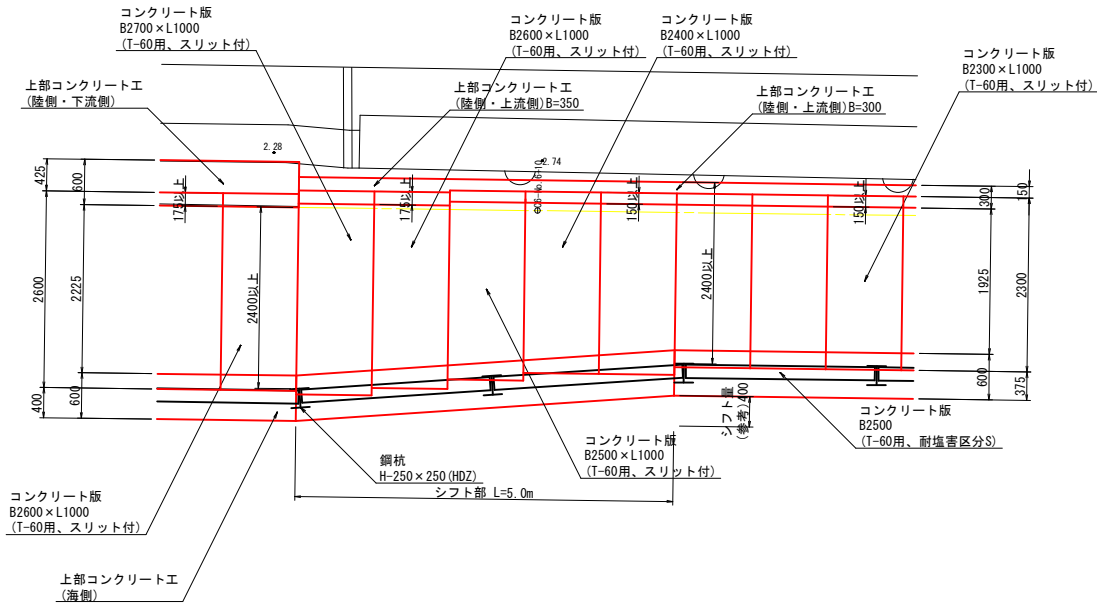
当初設計図面

工事名	R1徳土 徳島小松島港(津田地区) 徳・津田海岸 排水路工事(6)		
路線名等	徳島小松島港(津田地区)		
工事箇所	徳島市津田海岸町地先(第6分割)		
図面名	展開図(2)		
縮尺	S=1:100	図面番号	7 / 16
会社名			
事業者名	徳島県東部県土整備局<徳島>		

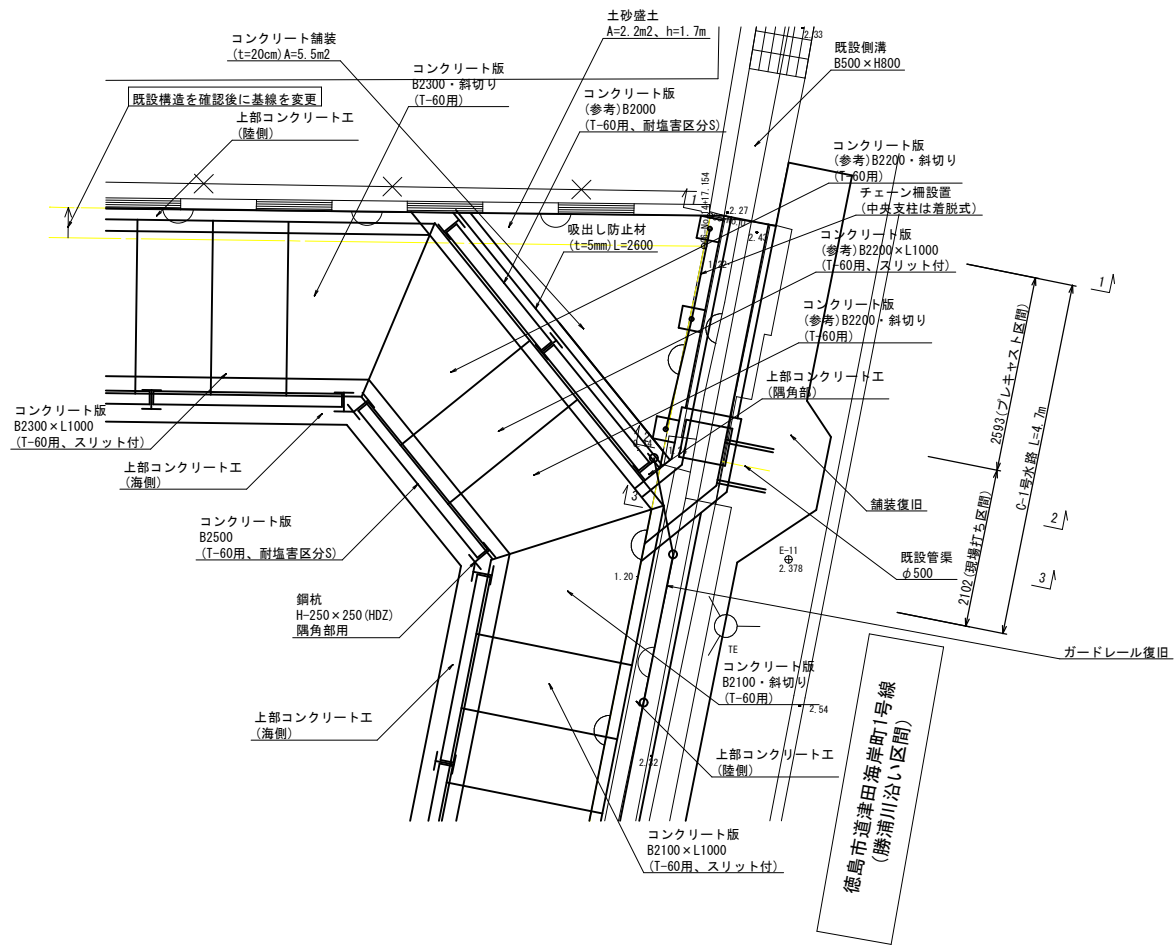
隅角部詳細図

S=1:50

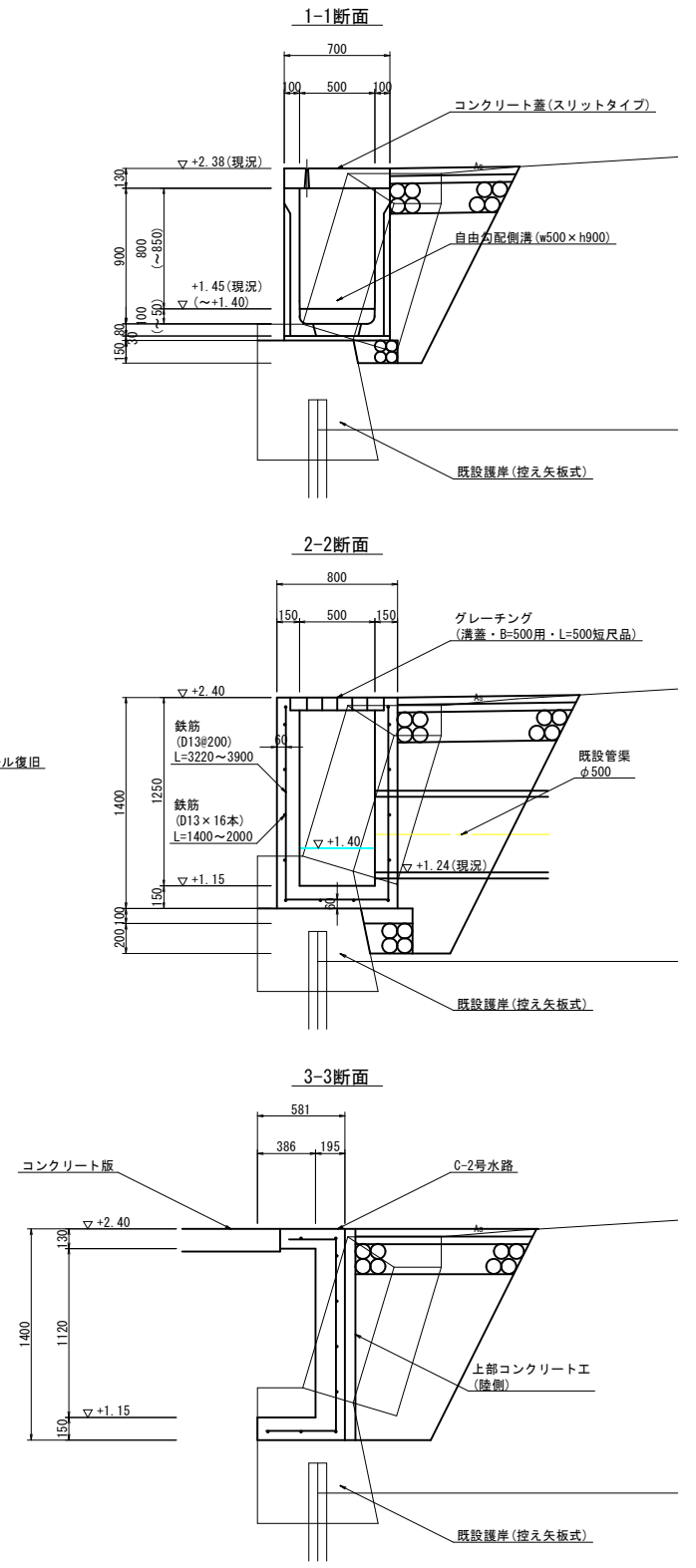
C-6区間シフト部
(C6-No. 6+10付近)



C-5区間 - C-6区間



C-1号水路断面図
S=1:25



(系統C) 当初設計図面

工事名	R1徳島 徳島小松島港(津田地区)		
路線名等	徳島小松島港(津田地区)		
工事箇所	徳島市津田海岸町地先(第6分割)		
図面名	隅角部詳細図		
縮尺	S=1:50	図面番号	8 / 16
会社名			
事業者名	徳島県東部県土整備局<徳島>		

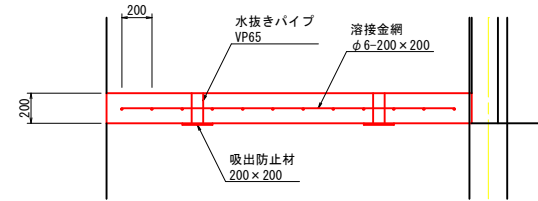
※ 既設護岸の状況、コンクリート製品の諸元に応じて寸法形状を適時変更すること。

構造図

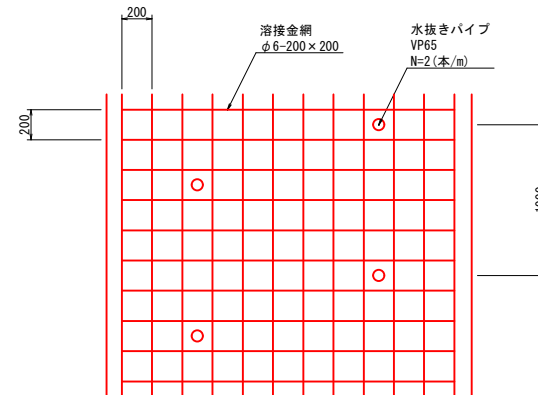
S=1:25

底板コンクリート工

断面図



平面図



(系統C)

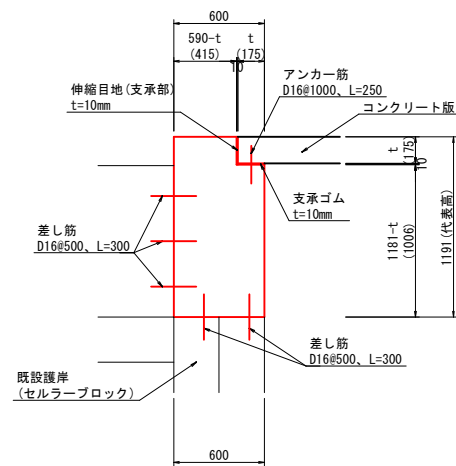
当初設計図面

工事名	R1徳土 徳島小松島港(津田地区) 徳・津田海岸 排水路工事(6)		
路線名等	徳島小松島港(津田地区)		
工事箇所	徳島市津田海岸町地先(第6分割)		
図面名	構造図		
縮尺	S=1:25	図面番号	9 / 16
会社名			
事業者名	徳島県東部県土整備局<徳島>		

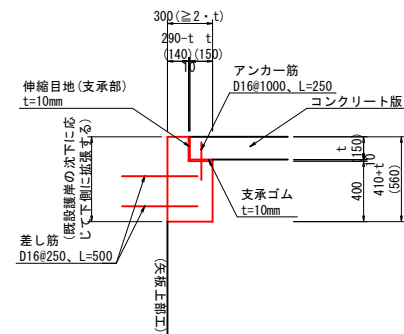
上部コンクリート工構造図(陸側)

S=1:25

C-6区間標準部
(下流側)



C-6区間標準部
(上流側)



(系統C)

当初設計図面

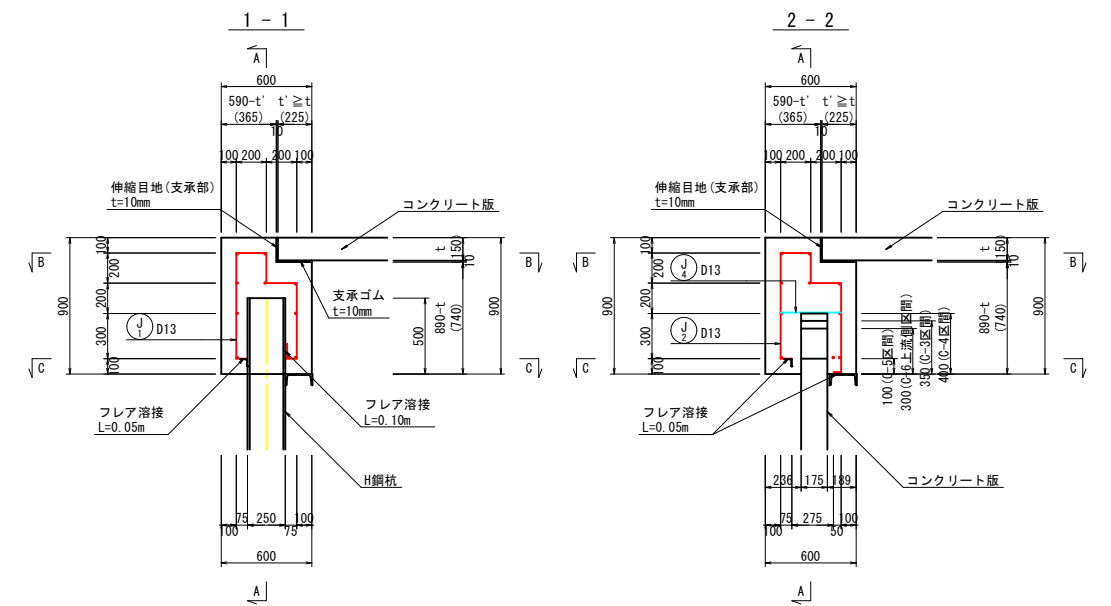
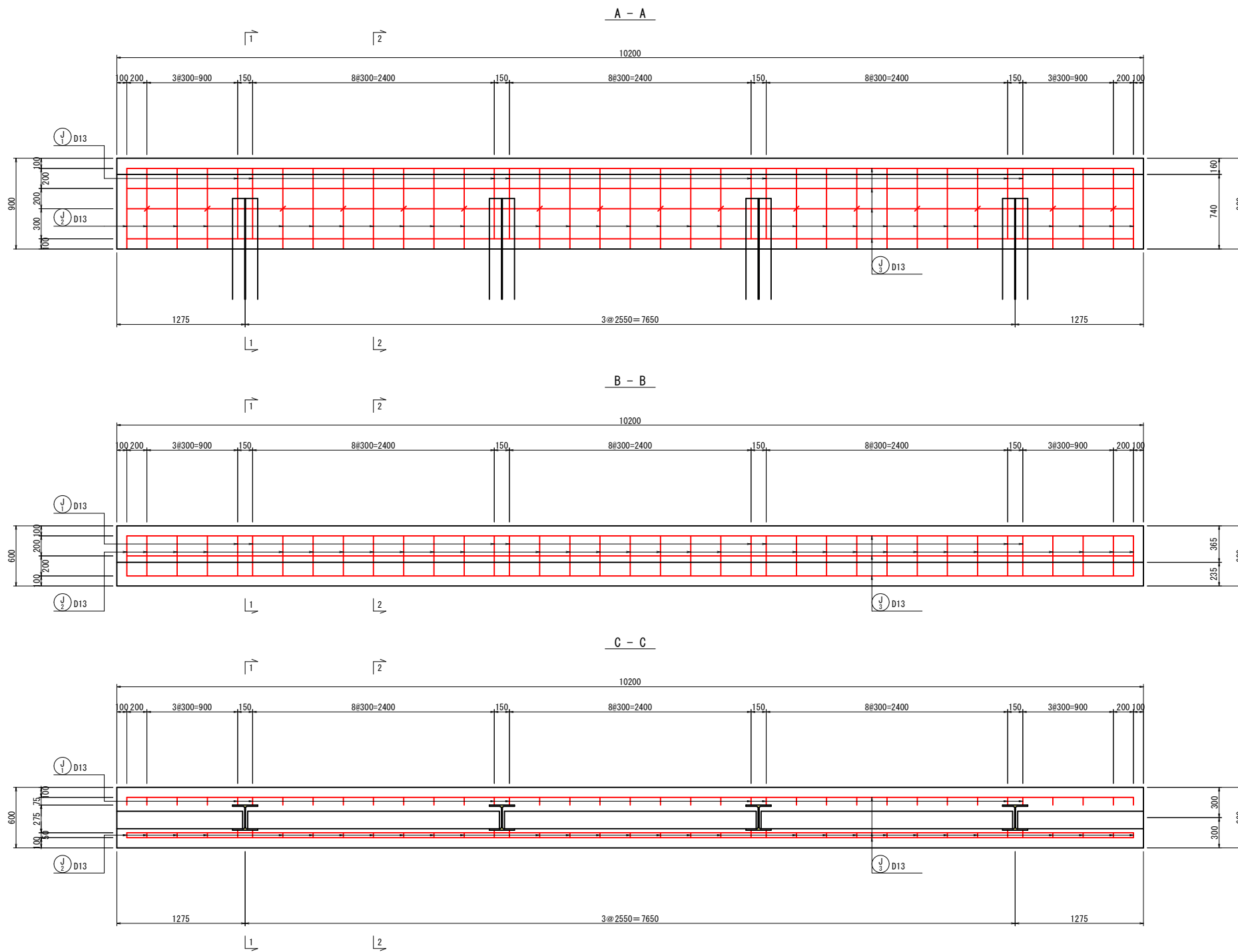
工事名	R1徳土 徳島小松島港(津田地区)		
路線名等	徳・津田海岸 排水路工事(6)		
工事箇所	徳島市津田海岸町地先(第6分割)		
図面名	上部コンクリート工構造図(陸側)		
縮尺	S=1:25	図面番号	10 / 16
会社名			
事業者名	徳島県東部県土整備局<徳島>		

- ※1. ()内の数値は参考値。
- 2. 既設護岸の変状、コンクリート版の諸元に応じて寸法形状を適時変更すること。
- 3. 既設放流管との干渉は継ぎ足し等で対処する。
- 4. 柵類設置の有無と箱抜き位置の確認を事前に行うこと。

上部コンクリート工配筋図(海側) (1)

S=1:25

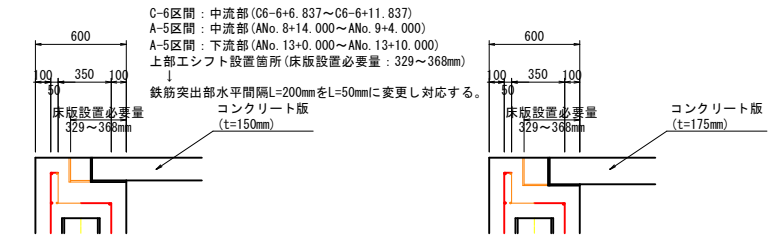
C-3~C-5、C-6(上流側)区間
(10.2m当り)



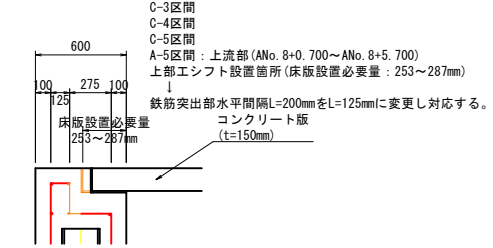
鉄筋質量表

種別	径	長さ (mm)	本数	単位重量 (kg/m)	1本当り重量 (kg)	質量 (kg)	摘要
J 1	D13	2050	8	0.995	2.040	16.3	[]
J 2	D13	2030	29	0.995	2.020	58.6	[]
J 3	D13	10000	10	0.995	9.950	99.5	[]
J 4	D13	600	16	0.995	0.597	9.6	[]
						D13	184.0 kg
鉄筋の材質: SD345						合計	184.0 kg

シフト部 鉄筋加工参考図

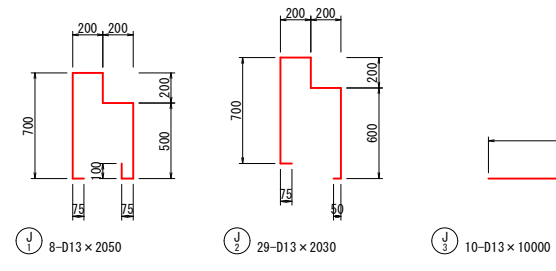


シフト部 鉄筋加工参考図



- ※1. ()内の数値は参考値。
- ※2. 既設護岸の変状、コンクリート版の諸元に応じて寸法形状を適時変更すること。
- ※3. 柵類設置の有無と箱抜き位置の確認を事前に行うこと。

加工図



16-D13 x 600

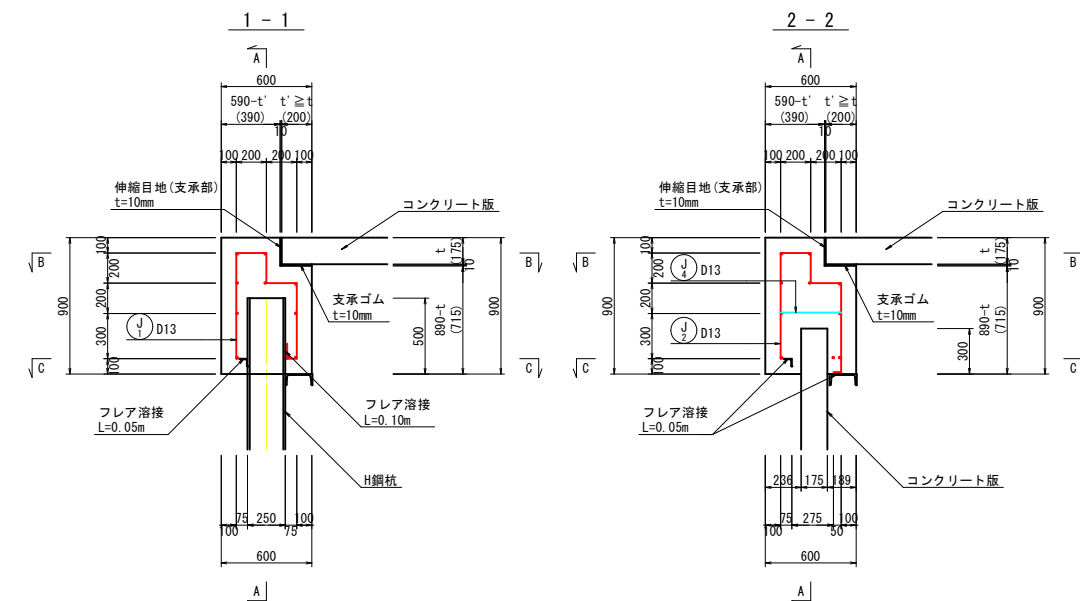
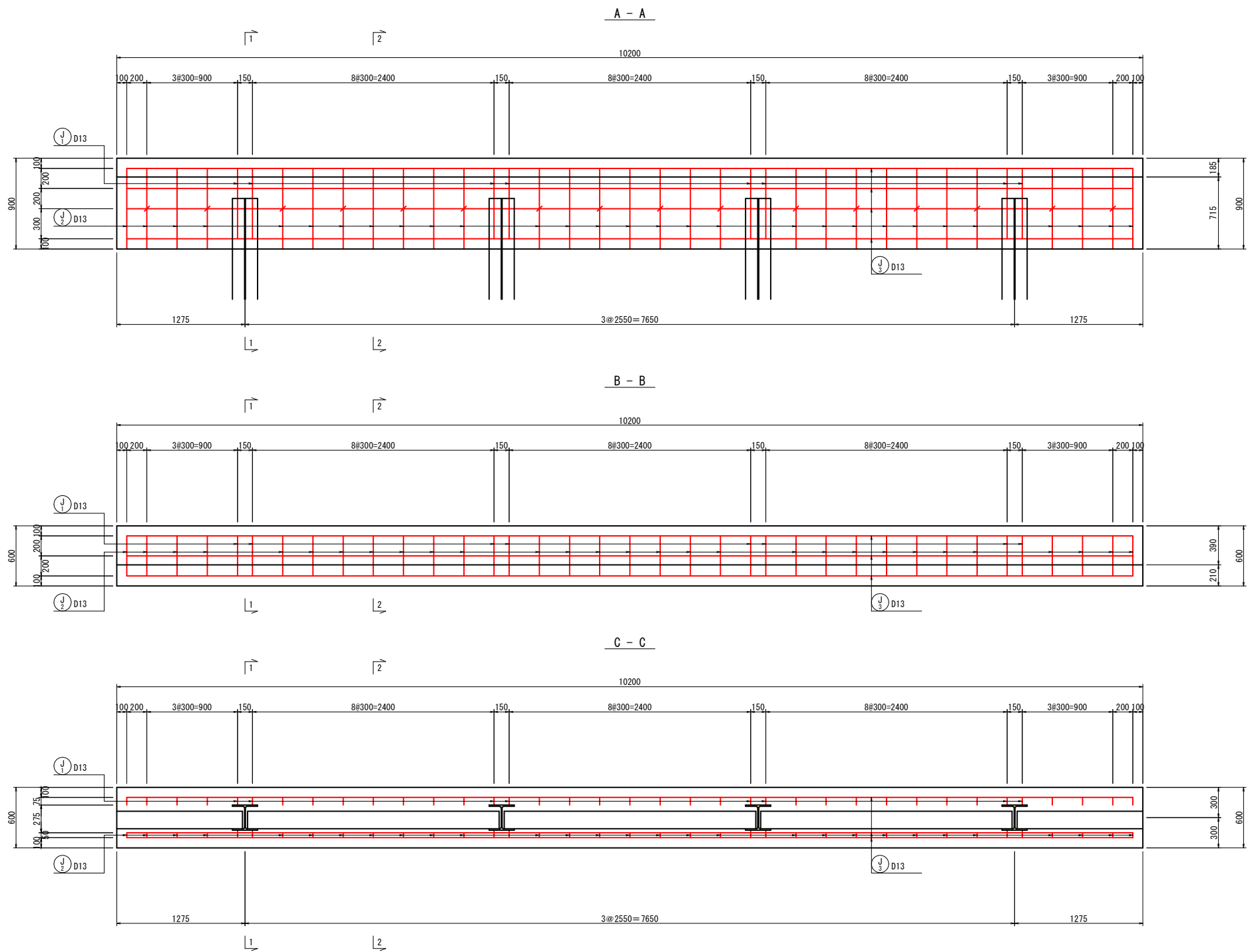
(系統C)
C-6(上流側)区間 当初設計図面

工事名	R1徳土 徳島小松島港(津田地区) 徳・津田海岸 排水路工事(6)		
路線名等	徳島小松島港(津田地区)		
工事箇所	徳島市津田海岸町地先(第6分割)		
図面名	上部コンクリート工配筋図(海側)(1)		
縮尺	S=1:25	図面番号	11 / 16
会社名			
事業者名	徳島県東部県土整備局<徳島>		

上部コンクリート工配筋図(海側) (2)

S=1:25

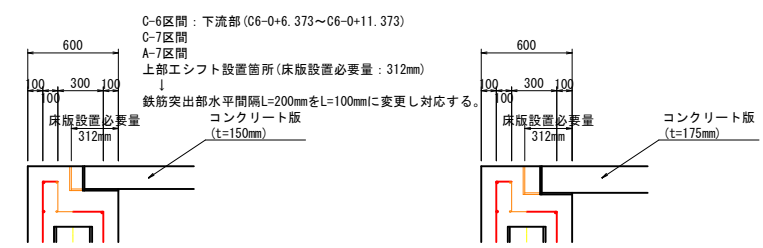
C-6(下流側)区間
(10.2m当り)



鉄筋質量表

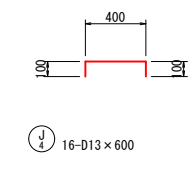
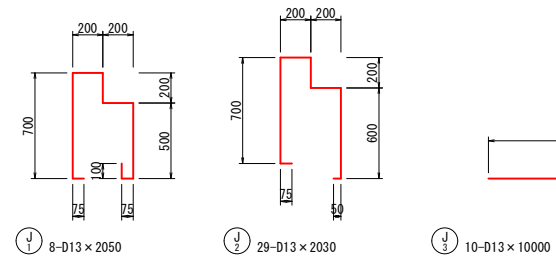
種別	径	長さ (mm)	本数	単位重量 (kg/m)	1本当り重量 (kg)	質量 (kg)	摘要
J 1	D13	2050	8	0.995	2.040	16.3	[]
J 2	D13	2030	29	0.995	2.020	58.6	[]
J 3	D13	10000	10	0.995	9.950	99.5	[]
J 4	D13	600	16	0.995	0.597	9.6	[]
						D13	184.0 kg
鉄筋の材質: SD345						合計	184.0 kg

シフト部 鉄筋加工参考図



- ※1. ()内の数値は参考値。
- 2. 既設護岸の変状、コンクリート版の諸元に応じて寸法形状を適時変更すること。
- 3. 柵類設置の有無と箱抜き位置の確認を事前に行うこと。

加工図



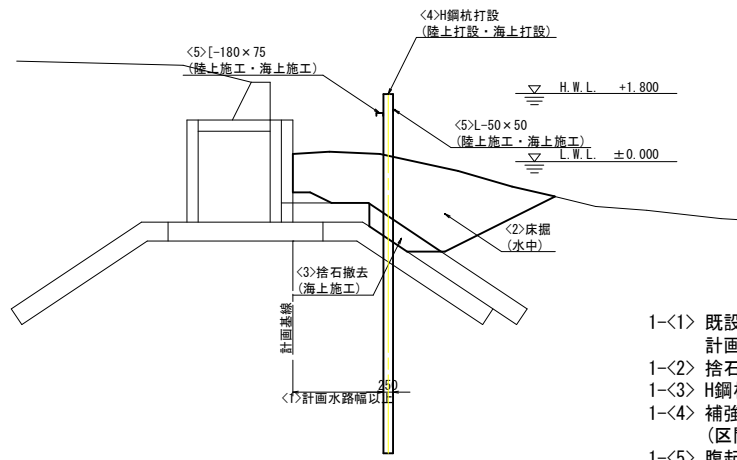
(系統C)
C-6(下流側)区間 当初設計図面

工事名	R1徳土 徳島小松島港(津田地区)		
路線名等	徳・津田海岸 排水路工事(6)		
工事箇所	徳島市津田海岸町地先(第6分割)		
図面名	上部コンクリート工配筋図(海側)(2)		
縮尺	S=1:25	図面番号	12 / 16
会社名			
事業者名	徳島県東部県土整備局<徳島>		

施工手順図

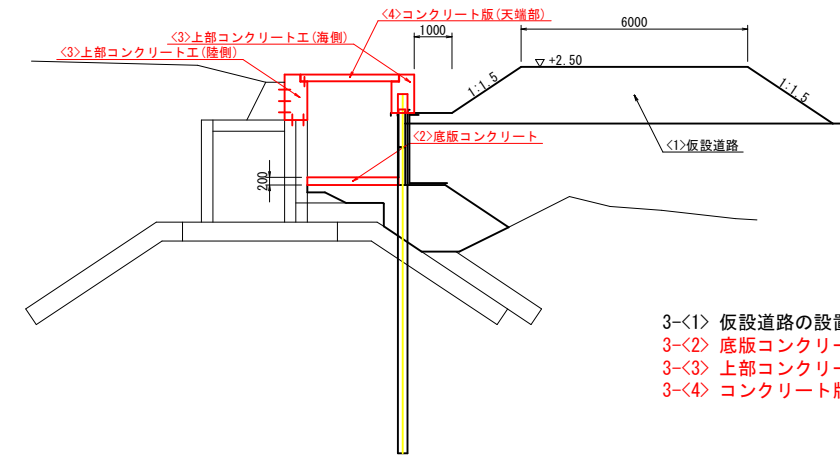
S=1:100

段階 1



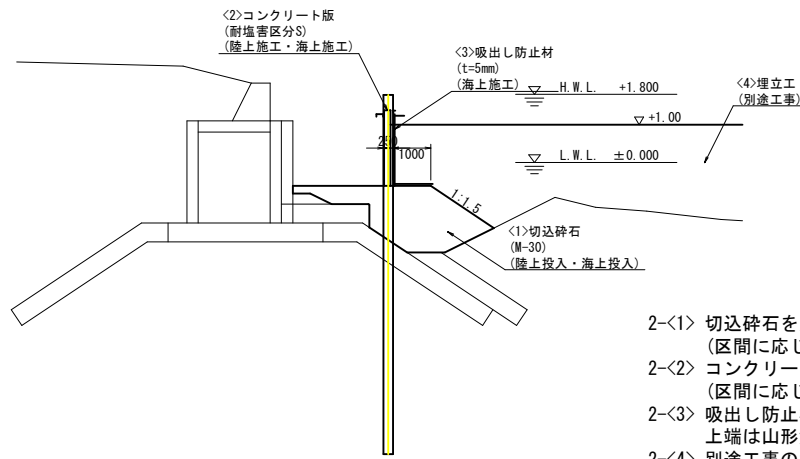
- 1-〈1〉 既設護岸の側壁状況を確認し、計画基線および杭打設位置を決定する。
- 1-〈2〉 捨石撤去に必要な床掘を行う。
- 1-〈3〉 H鋼杭打設に支障となる捨石の撤去を行う。
- 1-〈4〉 補強材が施されたH鋼杭の打設を行う。
(区間に応じて、陸上または海上打設)
- 1-〈5〉 腹起し等の取付けを行う。
(区間に応じて、陸上または海上施工)

段階 3



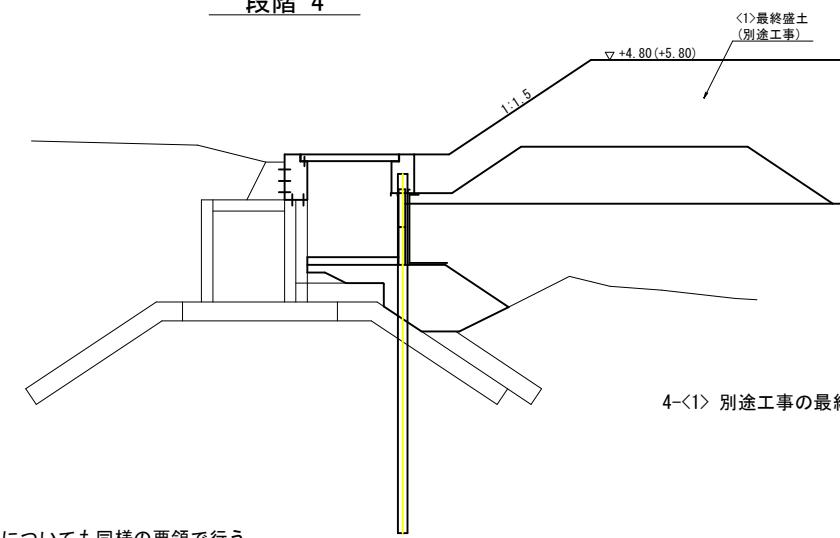
- 3-〈1〉 仮設道路の設置を行う。
- 3-〈2〉 底版コンクリートの打設を行う。
- 3-〈3〉 上部コンクリート工を行う。
- 3-〈4〉 コンクリート版(天端部)の据付を行う。

段階 2



- 2-〈1〉 切込砕石を用いて埋戻を行う。
(区間に応じて、陸上または海上投入)
- 2-〈2〉 コンクリート版の据付を行う。
(区間に応じて、陸上または海上施工)
- 2-〈3〉 吸出し防止材の設置を行う。
上端は山形鋼に仮止めする。
- 2-〈4〉 別途工事の埋立工を受け入れる。

段階 4



- 4-〈1〉 別途工事の最終盛土を受け入れる。

全体注意事項

- ・他の重力式や矢板式の既設護岸についても同様の要領で行う。
- ・箱形函渠との構造形式変化箇所においては、法線シフト、底版コンクリート敷高、舗装止めコンクリート、仮設矢板の巻き込み等の調整を行う。
- ・杭打設位置は極力既設護岸側へ寄せてコスト縮減を図る。
- ・構造物は公有水面埋立区域内に収める。
- ・杭打設間隔は2.55m、コンクリート版の長さは2.5mを標準とするが、端部や構造形式変化箇所においては寸法を調整する。
- ・H鋼杭の上部工への根入れは50cmを確保する。
- ・コンクリート版の上部工への根入れは10cmを確保する。
- ・特注品の採用次第ではコスト縮減を図ることが可能である。
- ・上部工(海側)の目地位置は支間中央とする。
- ・また、2スパン以上の連続梁とする。
- ・C-4区間の上部工(陸側)に関して、土地所有者の同意を得られれば、極力C-3区間の形状を採用する。
- ・既設排水路(管)は、計画断面の安定性や経済性に配慮して取り込む。
- ・沈下影響に備えて、吸出し防止材と上部工は一体化させない。
- ・C-5とC-6区間との隅角部における陸側には吸出し防止材を設置する。
- ・C-6区間の上流側は、矢板護岸の上部工に受台を添架する構造である。
- ・既設護岸の沈下に応じて受台の全高を下側に拡張する。
- ・また、H杭打設法線を陸側へシフトさせ、水路幅を最小限に抑える。
- ・天端部のコンクリート版を設置するまでは最終盛土を行わない。

(系統C)

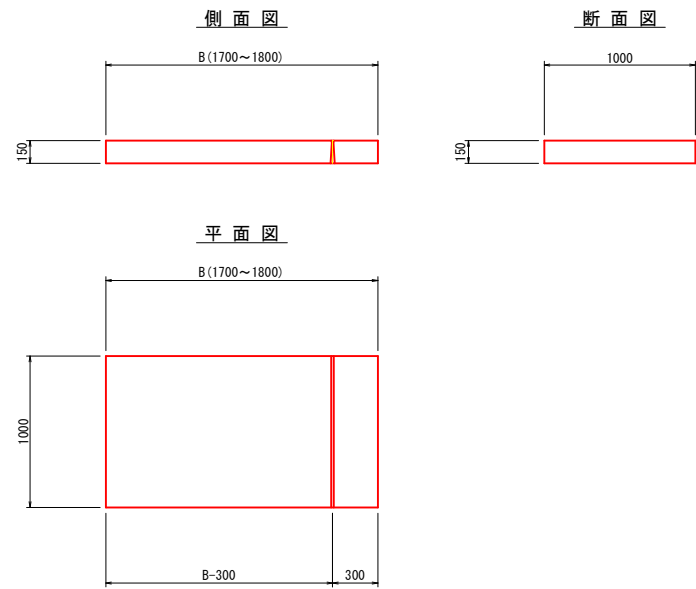
当初設計図面

工事名	R1徳島 徳島小松島港(津田地区) 徳・津田海岸 排水路工事(6)		
路線名等	徳島小松島港(津田地区)		
工事箇所	徳島市津田海岸町地先(第6分割)		
図面名	施工手順図		
縮尺	S=1:100	図面番号	13 / 16
会社名			
事業者名	徳島県東部県土整備局<徳島>		

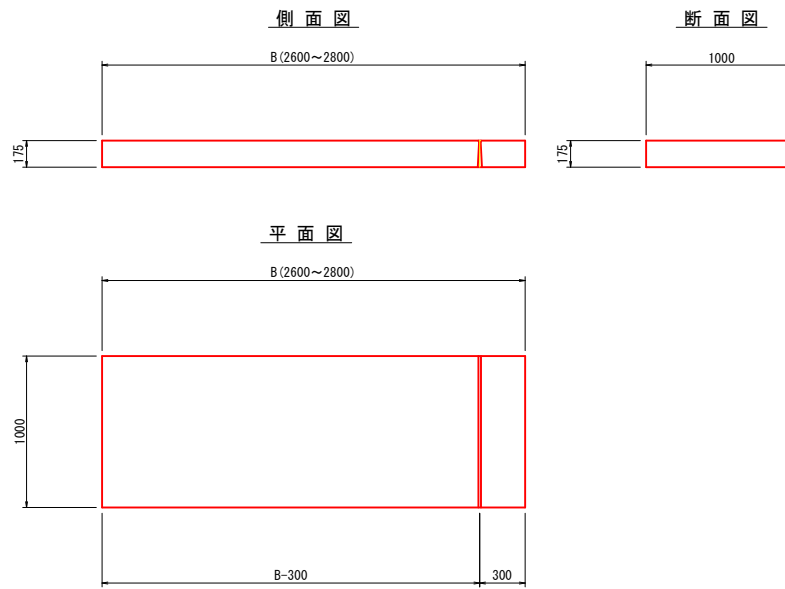
<参考図>コンクリート版構造図(天端部) (1)

S=1:25

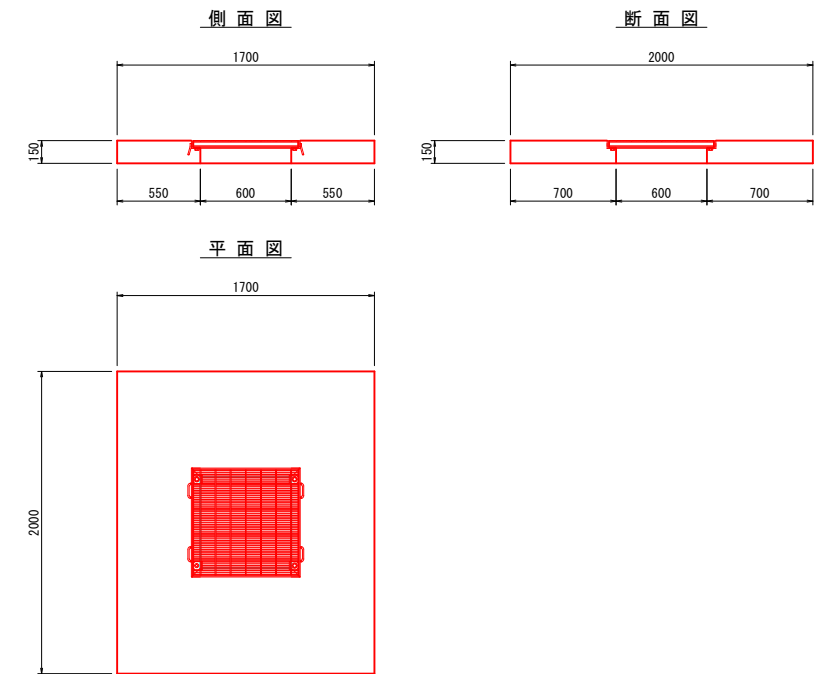
コンクリート版
B1700~1800×L1000(T-60用・スリット付)



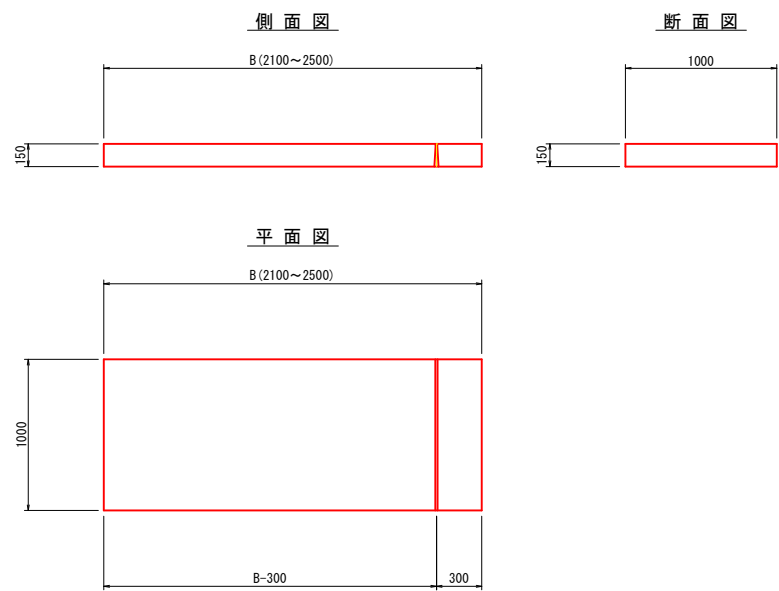
コンクリート版
B2600~2800×L1000(T-60用・スリット付)



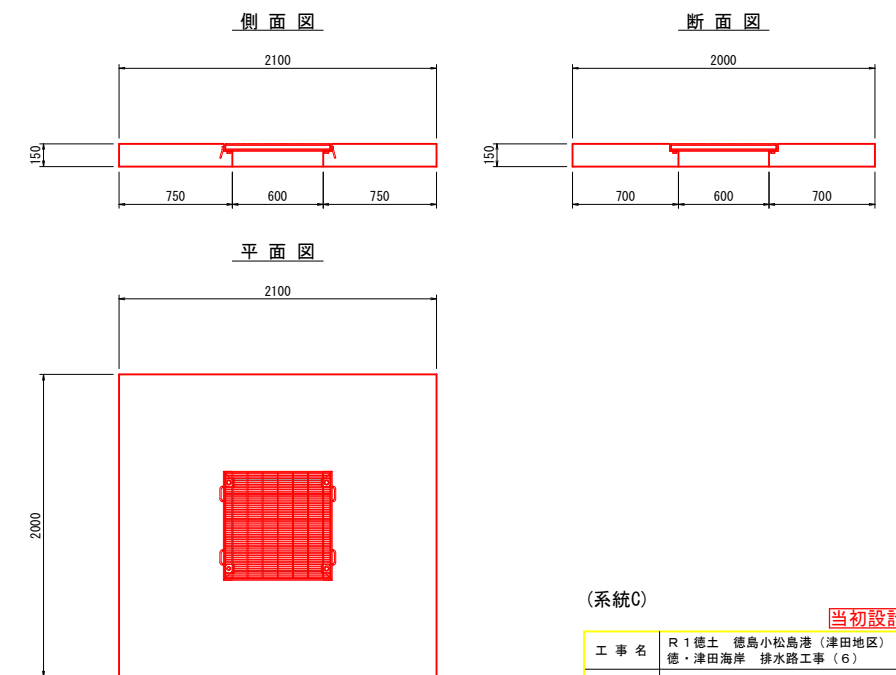
コンクリート版
B1700×L2000(T-60用・グレーチング付)



コンクリート版
B2100~2500×L1000(T-60用・スリット付)



コンクリート版
B2100×L2000(T-60用・グレーチング付)



(系統C)

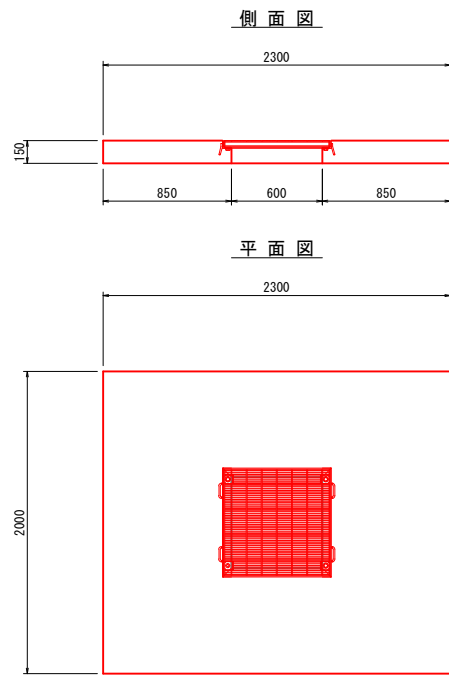
当初設計図面

工事名	R1徳土 徳島小松島港(津田地区)		
路線名等	徳・津田海岸 排水路工事(6)		
工事箇所	徳島市津田海岸町地先(第6分割)		
図面名	<参考図>コンクリート版構造図(天端部) (1)		
縮尺	S=1:25	図面番号	14 / 16
会社名			
事業者名	徳島県東部県土整備局<徳島>		

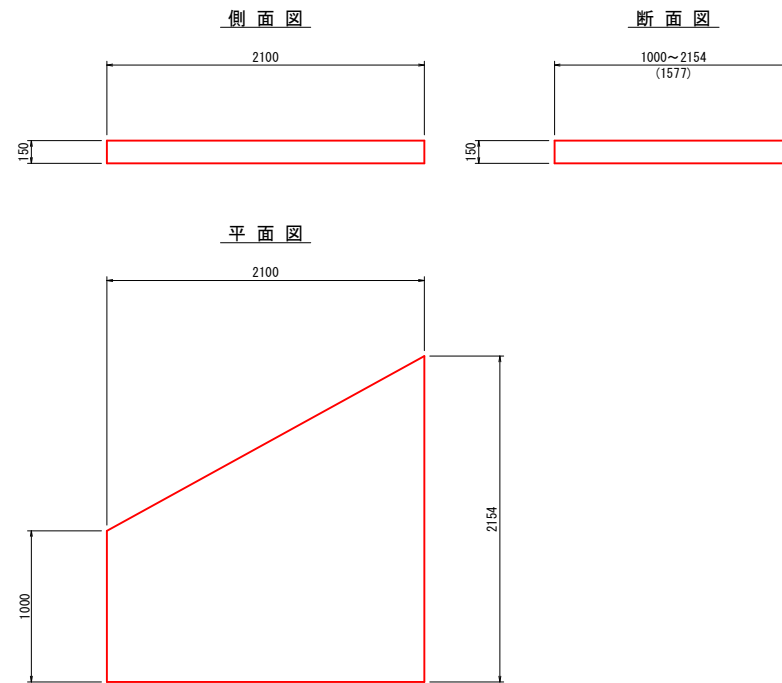
<参考図>コンクリート版構造図(天端部) (2)

S=1:25

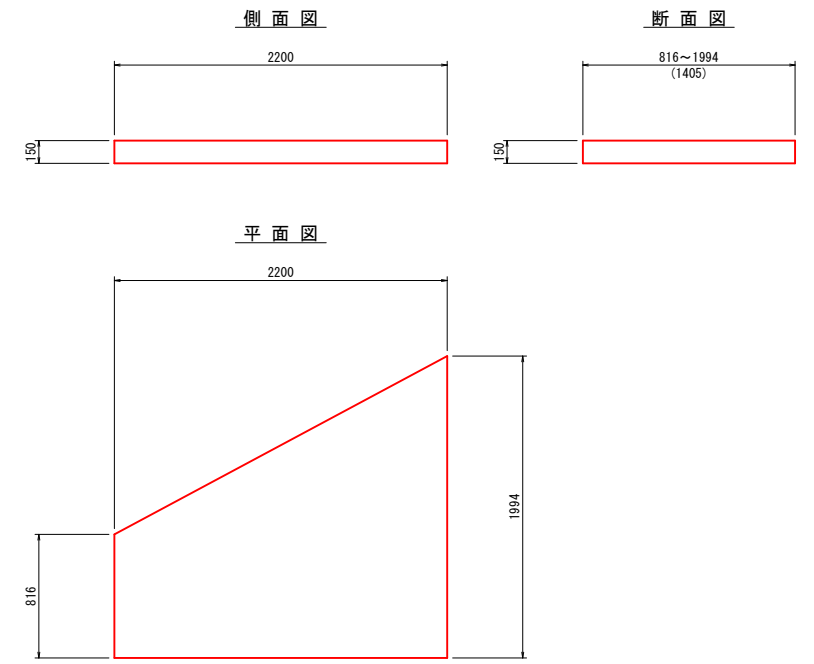
コンクリート版
B2300×L2000(T-60用・グレーチング付)



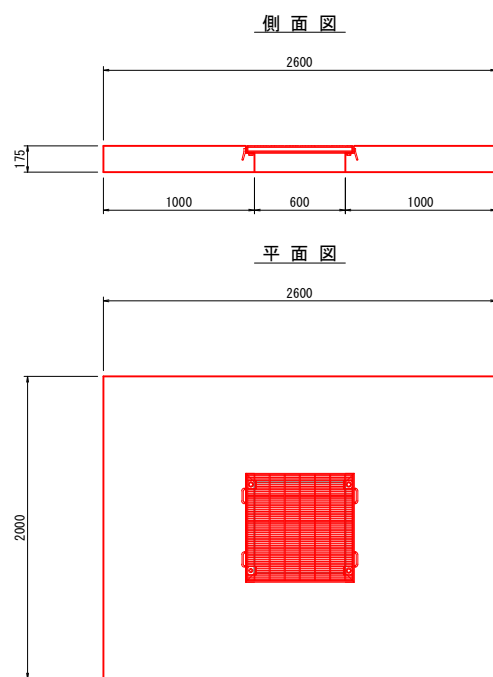
コンクリート版
B2100×L1000~2154(T-60用・斜切り)



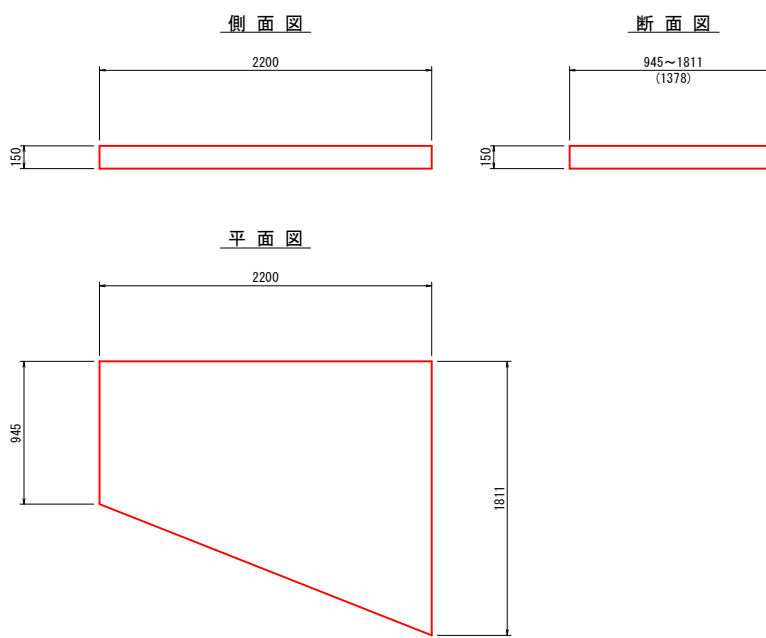
コンクリート版
B2200×L816~1994(T-60用・斜切り)



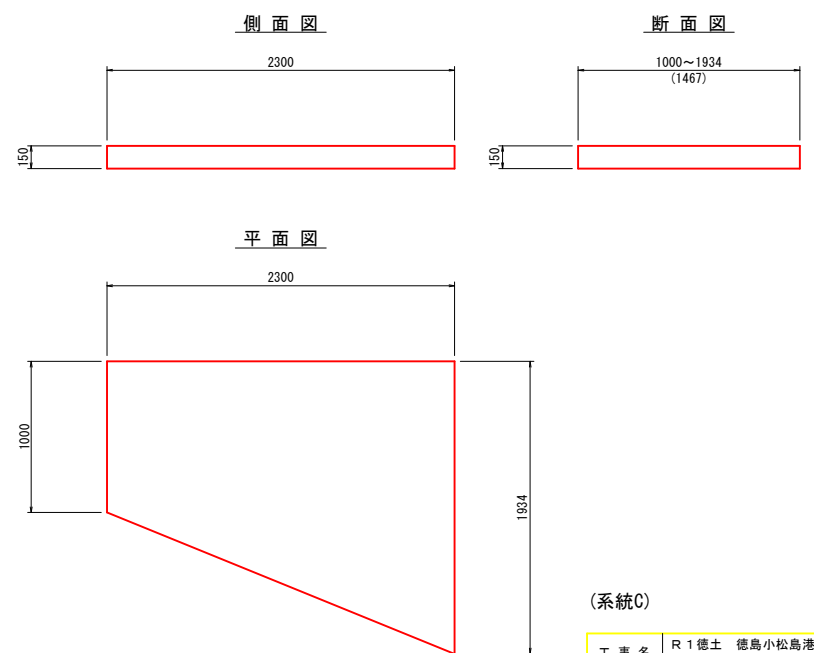
コンクリート版
B2600×L2000(T-60用・グレーチング付)



コンクリート版
B2200×L945~1811(T-60用・斜切り)



コンクリート版
B2300×L1000~1934(T-60用・斜切り)



(系統C)

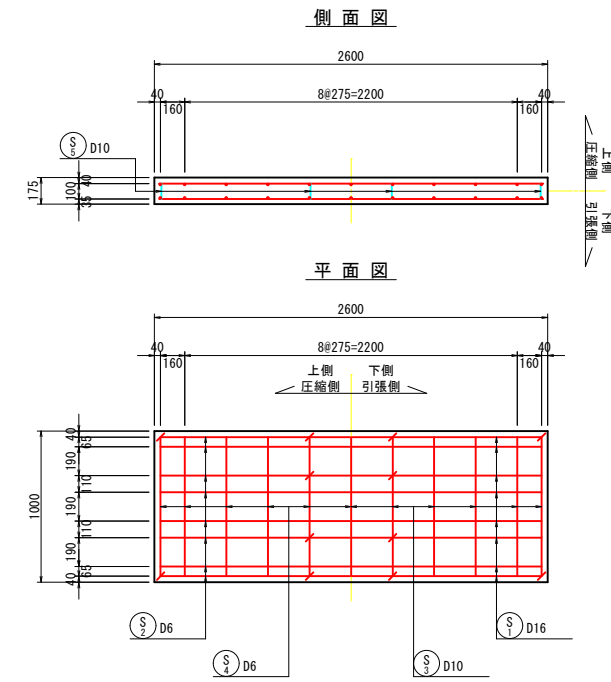
当初設計図面

工事名	R1徳土 徳島小松島港(津田地区)		
路線名等	徳・津田海岸 排水路工事(6)		
工事箇所	徳島市津田海岸町地先(第6分割)		
図面名	<参考図>コンクリート版構造図(天端部)(2)		
縮尺	S=1:25	図面番号	15 / 16
会社名			
事業者名	徳島県東部県土整備局<徳島>		

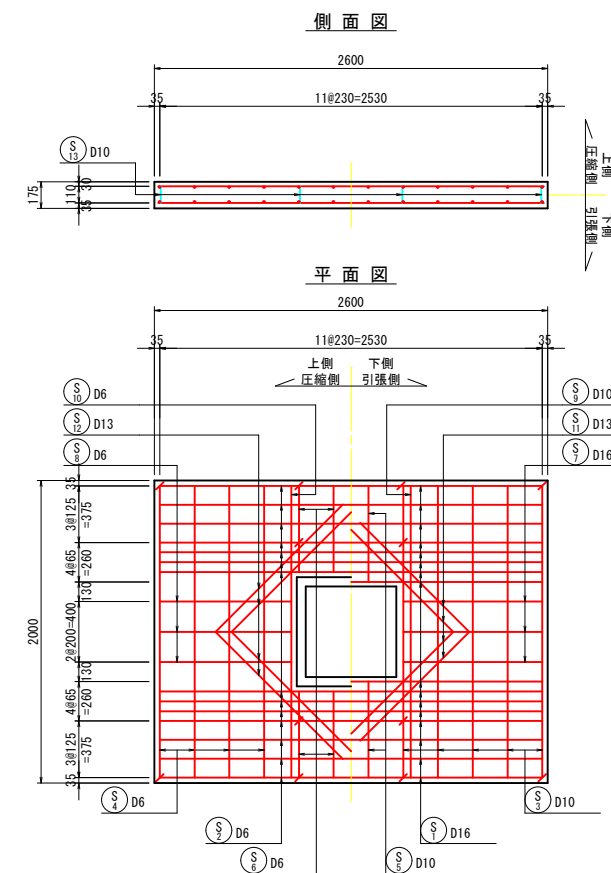
＜参考図＞コンクリート版配筋図(天端部)

S=1:25

コンクリート版 C-6・7区間代表断面
B2600×L1000(T-60用・スリット付)



コンクリート版 C-6・7区間代表断面
B2600×L2000(T-60用・グレーチング付)



(系統C)

当初設計図面

工事名	R 1 徳土 徳島小松島港 (津田地区) 徳・津田海岸 排水路工事 (6)		
路線名等	徳島小松島港(津田地区)		
工事箇所	徳島市津田海岸町地先(第6分割)		
図面名	＜参考図＞コンクリート版配筋図(天端部)		
縮尺	S=1:25	図面番号	16 / 16
会社名			
事業者名	徳島県東部県土整備局<徳島>		